



Fachschule Elektrotechnik

Ansprechpartner:

StD Steffen Birk

Tel.: 0451-122 87022

Email: steffen.birk@epshl.de

Anmeldung:

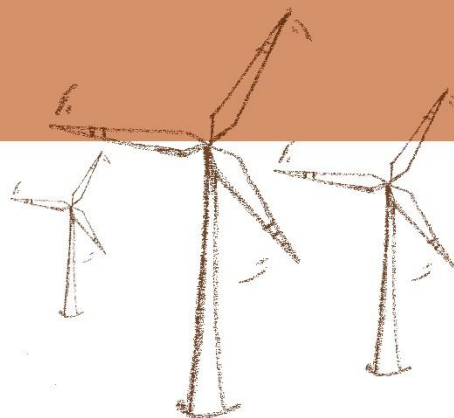
im Sekretariat
der Emil-Possehl-Schule
(Frau Eggert)

Fachschule Technik

Fachrichtung Elektrotechnik

Schwerpunkt Energietechnik
und Prozessautomatisierung

V25



Emil-Possehl-Schule

Georg-Kerschensteiner-Straße 27
23554 Lübeck

Homepage: www.epshl.de

Kontakt Sekretariat:

Email: mail@epshl.de
Tel.: 0451 122 86 911



Zur Homepage der
Emil-Possehl-Schule





Abschlüsse, Qualifikationen Titel und Anerkennungen

- **Staatlich geprüfter Techniker / Staatlich geprüfte Technikerin**
- **Bachelor Professional im Fachbereich Technik** gemäß des Deutschen Qualifikationsrahmens (DQR 6)
- **Studienberechtigung** an einer Fachhochschule (Fachhochschulreife)
- **Berufliche Hochschulzugangsberechtigung** (Studium an Hochschulen und Universitäten möglich)
- **Selbstständigkeit** durch Eintragung in die Handwerksrolle in zulassungspflichtige Handwerke nach §7 Abs. 2 der Handwerksordnung möglich

Unterricht

Der Unterricht in der Vollzeitform umfasst 30 Std./Woche, die sich auf 2 Jahre verteilen.

Der Unterricht mit 15Std./Woche in der Teilzeitform findet am Montag-, Dienstag- und Donnerstagabend 17:15 bis 21:15 Uhr statt. Dauer: 4 Jahre.

Es gilt die Ferienregelung des Landes Schleswig-Holstein.

Neben allgemeinbildenden Fächern, wie Mathematik, Deutsch, Englisch und Wirtschaft/Politik, erfolgt der Unterricht beispielsweise in Betriebswirtschaft, Elektrotechnik, Elektronik, Technische Informationsverarbeitung, Energietechnische Systeme oder Energie- und Antriebselektronik.

Voraussetzungen für den Bildungsgang

Aufnahmevoraussetzungen:

- Mittlerer Bildungsabschluss MSA (Ausnahmefälle ggf. auch mit ESA)
- Wurde ein anerkannter Abschluss im Ausland erworben, sind Sprachkenntnisse auf dem Niveau B2 erforderlich
- Abschluss in einem einschlägigen Beruf mit Abschluss der Berufsschule und mind. 1 Jahr Berufstätigkeit im einschlägigen Berufsfeld (bei Teilzeitausbildung auch berufsbegleitend)

oder

- Abschluss an einer Berufsschule und eine der Fachrichtung entsprechende berufliche Tätigkeit von 5 Jahren (bei Teilzeitausbildung können davon 2 Jahre ausbildungsbegleitend abgeleistet werden)

Bewerbungszeitraum:

--- 1. November bis 1. März ---

Bewerbungen nach dem 01. März werden im Rahmen freier Kapazitäten vergeben